

SUPERFICIES ÚTILES TOTALES E. PROYECTADO		SUPERFICIES CONSTRUIDAS TOTALES E. PROYECTADO	
PLANTA SOTANO -1	47.79 m²	PLANTA SOTANO -1	66.12 m²
PLANTA BAJA	48.58 m²	PLANTA BAJA	61.99 m²
PLANTA PRIMERA	54.04 m²	PLANTA 1ª	67.87 m²
PLANTA SEGUNDA	52.78 m²	PLANTA 2ª	66.12 m²
PLANTA TERCERA	52.94 m²	PLANTA 3ª	66.12 m²
TOTAL SUPERFICIE ÚTIL	256.13 m²	TOTAL SUPERFICIE CONSTRUIDA	328.22 m²

PROYECTO BASICO Y DE EJECUCION DE ADECUACION DE EDIFICIO PARA OFICINAS DEL CENTRO DE EMPRENDEDORES
P.E.R.I. ARMAS - CASTA ALVAREZ - SACRAMENTO Y AGUADORES DE ZARAGOZA

PROMOTOR: ZARAGOZA VIVIENDA
FECHA: MAYO 2009
EMPLAZAMIENTO: C/ ARMAS Nº 72. ZARAGOZA

PLANTAS ESTADO PROYECTADO

MOBILIARIO Y SUPERFICIES



AGUERRI ARQUITECTOS S.L.P.
calle San Juan y San Pedro 5-7
50001 Zaragoza
t. 976 200 578
administracion@aguerriarquitectos.com



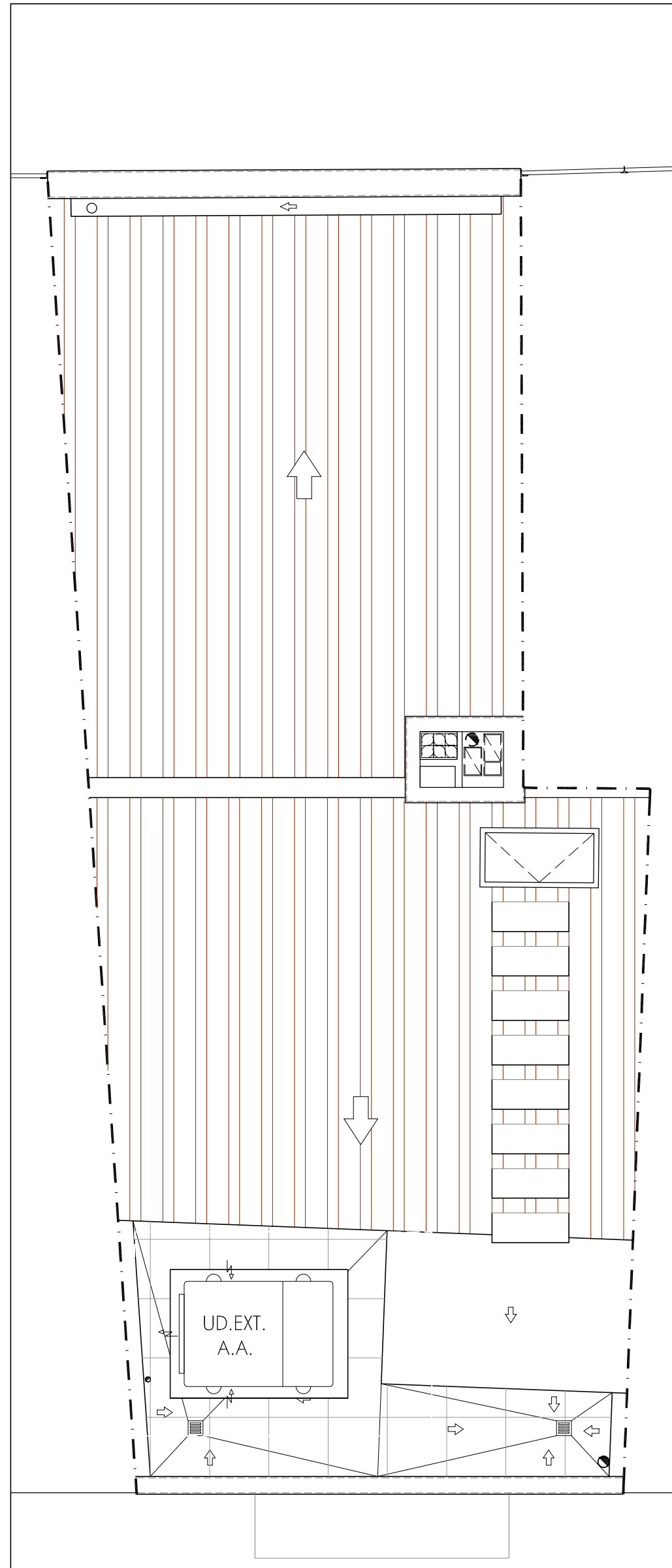
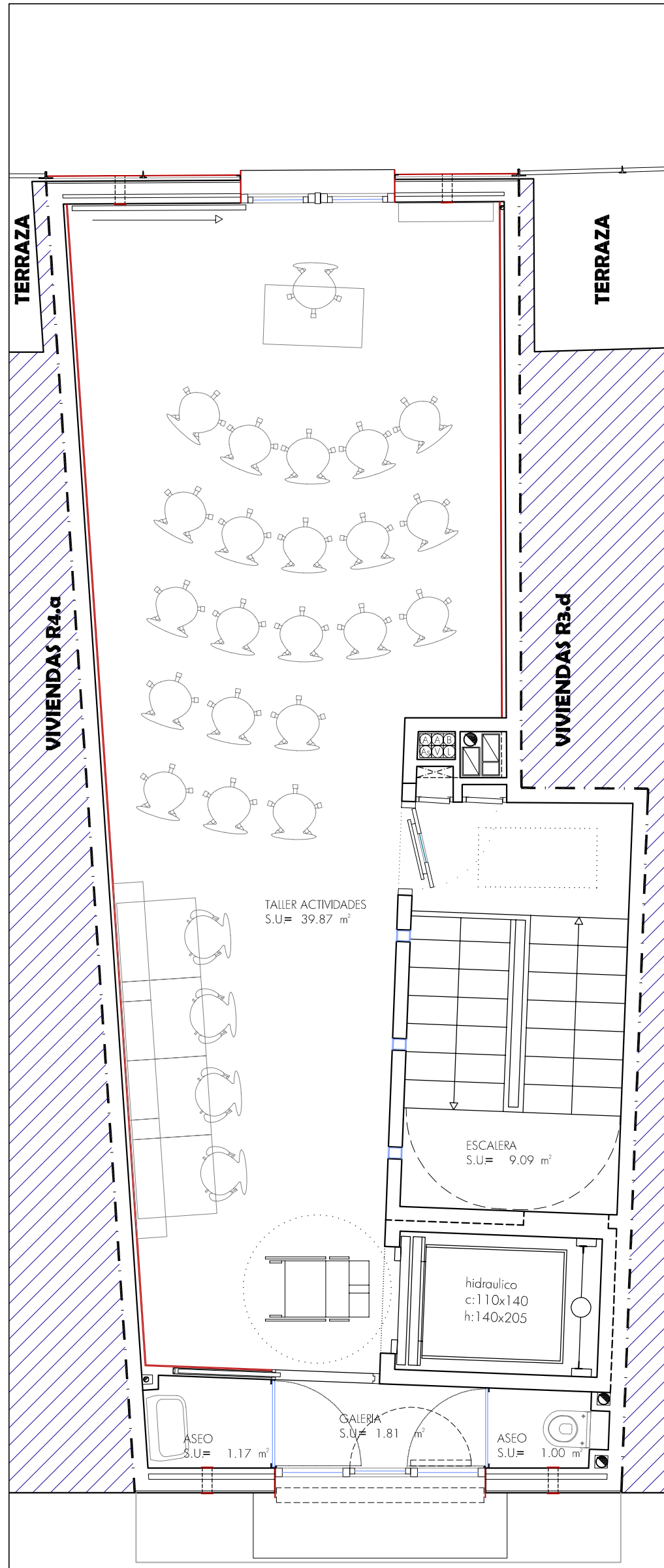
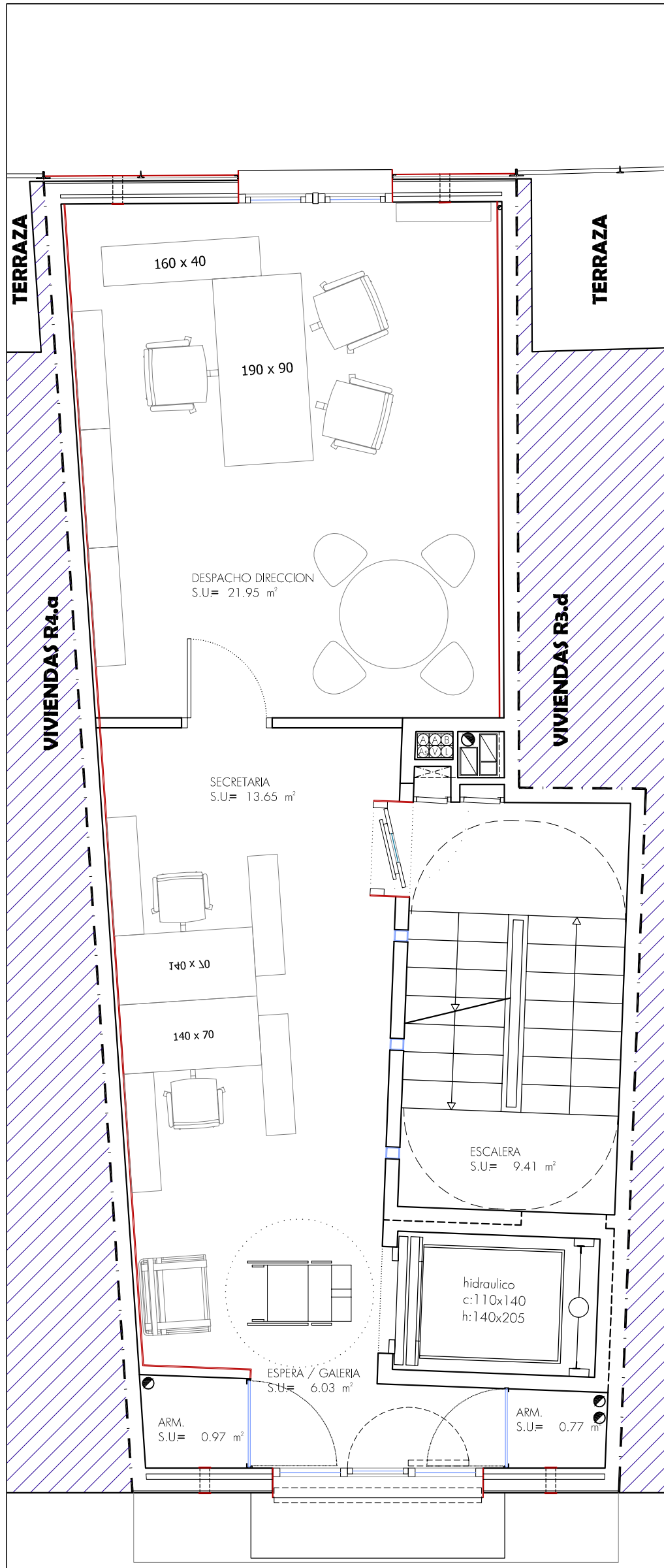
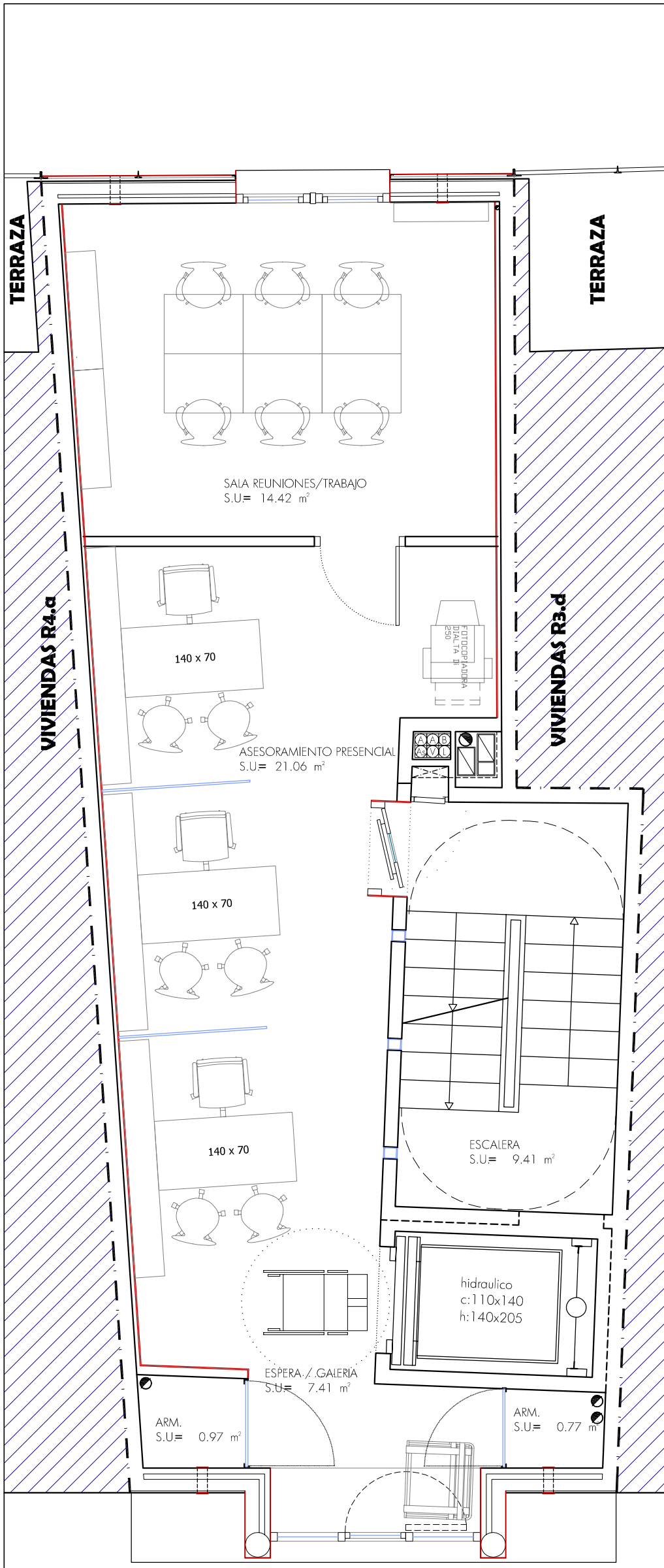
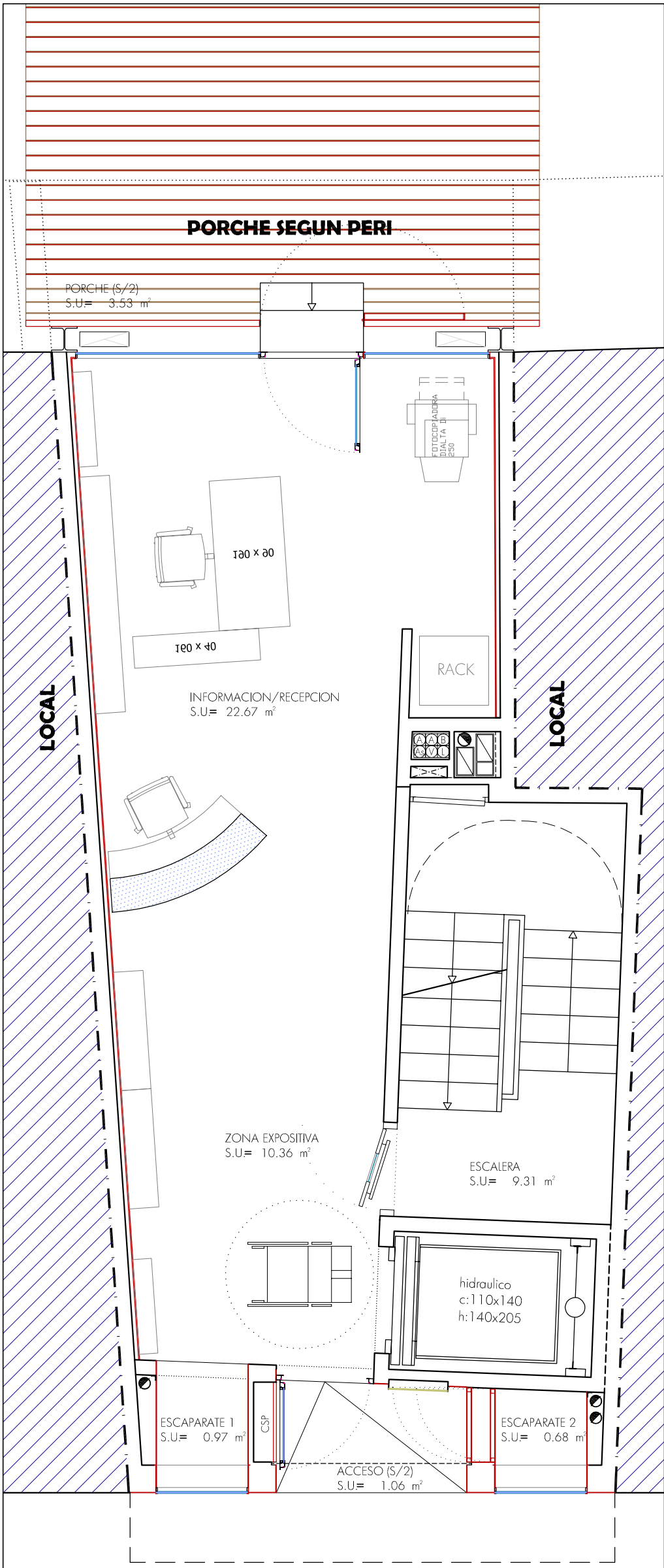
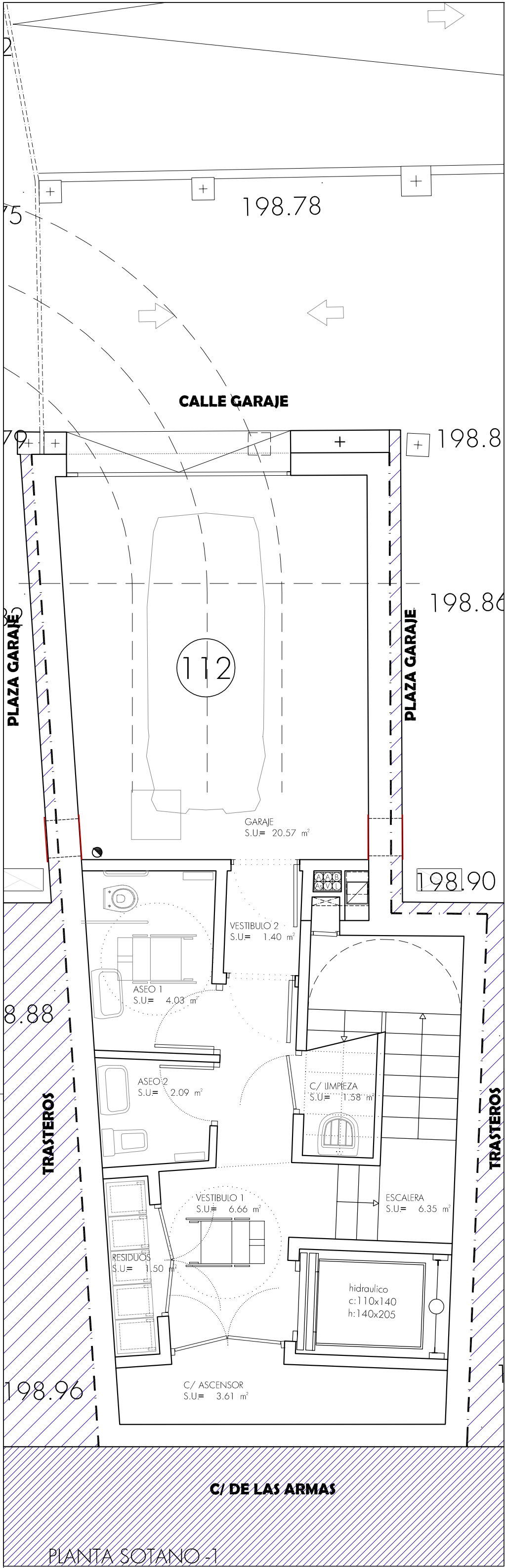
FERNANDO AGUERRI



JOSE IGNACIO AGUERRI

ESCALA 1:50

ZONA DE USO PUBLICO INTERIOR DE MANZANA



FACHADA Y ACCESO PRINCIPAL A CALLE DE LAS ARMAS